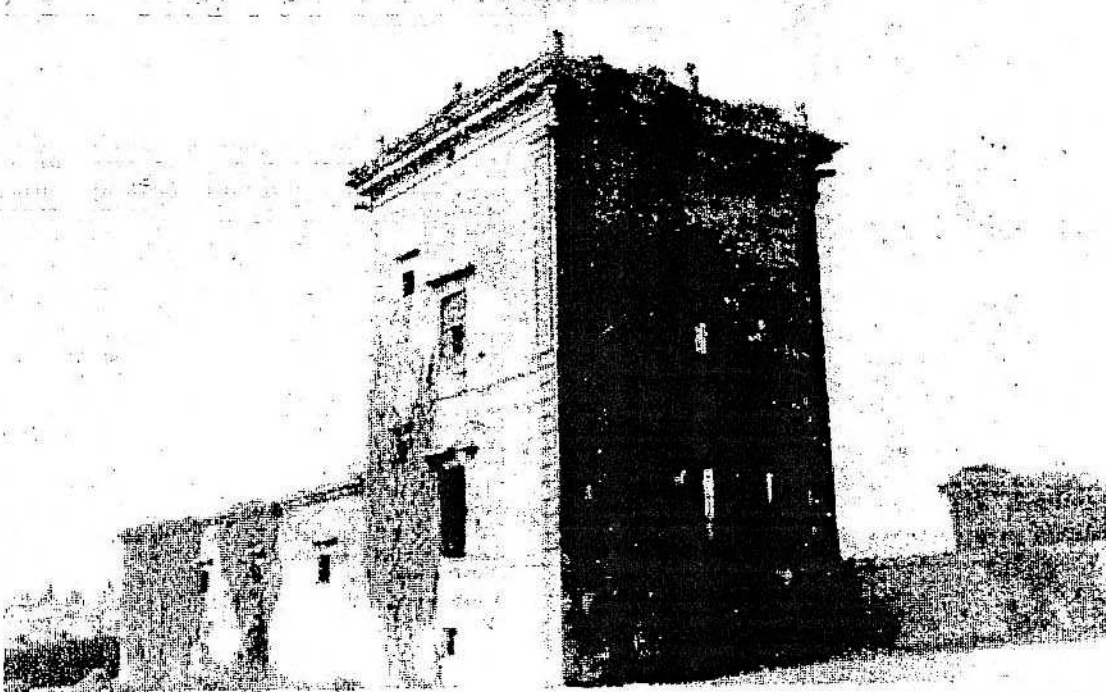


A LAS
PUERTAS
DE LA
CAPITAL

Muriedas, con 4.575 habitantes, la población más importante del valle de Camargo



La torre de los marqueses de Villapiente, monumento de Muriedas, quedará convertida en parte del nuevo Ayuntamiento del valle de Camargo. — (Foto Ilojas, hijo.)

- LA STANDARD ELECTRICA, QUE ACOGE A MAS DE UN MILLAR DE OPERARIOS, ESTA AMPLIANDO LA FABRICA
- EL INSTITUTO DE ENSEÑANZA MEDIA RESULTA INSUFICIENTE, PESE A SUS 600 PLAZAS

EN orden a población es Muriedas el más importante pueblo de los ocho que integran el Ayuntamiento del Real Valle de Camargo, si bien se hace para muchos difícil de identificar este pueblo con el de Mallaño, por constituir ambos ese importante núcleo de que ayer hablábamos. Se da el caso curioso, como ejemplo de ese confusiónismo producido por la demarcación correspondiente, de que siempre se ha considerado a la empresa Standard Eléctrica, radicada en Mallaño, cuando se alza en su totalidad en el pueblo de Muriedas. De modo que hemos de tirar una línea longitudinal paralela a la carretera Santander-Bilbao, metiendo al oeste de ella, a esta industria y a cuantos edificios señale esa paralela. Tiene, pues, Muriedas, según datos oficiales, 4.575 habitantes alojados en muchos de sus modernos edificios, con categoría de auténticas torres algunos de ellos.

La principal industria del pueblo y la que marca su principal sistema de vida es la ya citada Standard Eléctrica, con una cifra superior a los mil obreros, repartiéndose los restantes en los distintos talleres metalúrgicos, en la Tejería Covadonga, en la empresa de Trolebuses Santander - Astillero, etc... Unas empresas prósperas todas ellas y que luchan con la dificultad de la falta de teléfono en su mayor parte. Creemos que las que disponen de ese medio de comunicación son la propia Standard, el Ayuntamiento, los Talleres Metalúrgicos, la empresa de trolebuses y la Tejería Covadonga, alguna menos, por tanto, que en Mallaño, donde ayer no dejamos sin citar Electricidad Herrera, que dispone de teléfono.

NO SOLO DE INDUS-

TRIAS Y BLOQUES

No solo de industria y bloques de viviendas viven nuestros pueblos, porque sus necesidades de todo orden de

co, puesto que a partir de esa torre se construirá el nuevo Ayuntamiento del valle de Camargo. El proyecto terminado y sometido a aprobación definitiva deja ver un edificio armónico ajustado al estilo del viejo inmueble; el conjunto compone una unidad armónica, con la torre restaurada, debidamente y sobresaliendo sobre el resto del cuerpo.

tro Regional de Extensión Agraria levantado en terrenos fronteros al solar de los Velarde. La casa del "héroe del 3 de mayo" es, asimismo, motivo de orgullo para Muriedas y magnífico Museo Etnográfico para la Montaña, creado por la Diputación Provincial en aquella finca. Estas dotaciones de tipo social y cultural se han completado recientemente con la puesta en marcha de un moderno Instituto de Enseñanza Media, con capacidad para 600 alumnos. Y es curioso señalar aquí que la demanda de plazas ha rebasado todas las previsiones, por lo que no han podido ser admitidas numerosas solicitudes, especialmente en los primeros cursos.

Los grupos escolares levantados en Muriedas con gran capacidad de alumnado marcaron la nueva etapa docente del pueblo y del valle todo. Y ahí está el remate digno de la acción emprendida con la apertura del Centro de Enseñanza Media, en el solar contiguo a la torre de los marqueses de Villapiente. Esta torre, uno de los monumentos arquitectónicos de